

ナチュラルでアンティークなリラクゼーションサロン

Hair Do Lady Bug



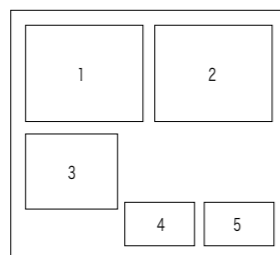
# Hair Do Lady Bug

ヘアドゥレディバグ 八木店  
奈良・橿原市

## 着工前



## 3D image



### 外観

- 1. 側面合成 image
- 2. 正面合成 image

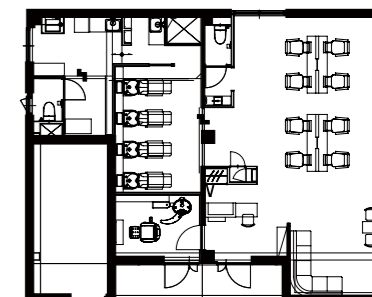
### 内装

- 3. 全体 image
- 4. Cut Space
- 5. Shampoo Space



# Hair Do Lady Bug

床面積 30坪 (100m<sup>2</sup>)



2店舗目としてオープンした八木店は、駅近のため幅広い年齢層に来ていただけるよう、リラクゼーションサロンをコンセプトに作られました。木やレンガを生かして、ナチュラルでリラックスできる雰囲気を醸し出し、アイアンやツタなどを随所に使ってアンティークでおしゃれな空間に仕上げています。